

# Centro Comunitário

## PARQUE DAS NAÇÕES

A construção do “Centro Comunitário do Parque das Nações” tem como objectivo dar resposta a uma necessidade identificada pela comunidade residente em três dos Bairros da Freguesia do Parque das Nações – Bairro da Quinta das Laranjeiras, Bairro do Casal do Machado e Bairro do Oriente.

Neste território, a comunidade local desenvolve muitas das suas actividades, sejam elas religiosas, lúdicas, desportivas ou de convívio diário - como é o caso das actividades desenvolvidas no Centro de Dia -, em locais precários ou provisórios, com difíceis condições de acessibilidade para a população sénior e com deficientes condições logísticas para a participação e envolvimento de todos os cidadãos.

O objectivo da apresentação desta proposta no âmbito do Orçamento Participativo 2017 é construção de um edifício que garanta a existência de um espaço que possa ser utilizado pelas diversas associações e demais grupos de cidadãos existentes neste território e lhes possibilite a realização de eventos de acordo com as suas necessidades e dimensões dos mesmos. Podendo o Centro Comunitário vir também a acolher parte das actividades lúdicas hoje desenvolvidas no Centro de Dia.

Foi identificado um lote de terreno expectante no Bairro da Quinta das Laranjeiras, destinado no PDM a equipamento, confinante com a Piscina do Oriente que tem as características necessárias para acolher um equipamento com estas características.

A construção do Centro Comunitário neste território é entendida não só como a possibilidade de dotar a área de um novo equipamento colectivo, capaz de contribuir para a consolidação urbana desta área, mas também como a oportunidade para conformar urbanisticamente e construtivamente uma área que é hoje um terreno baldio, através da construção de um edifício que garanta o cumprimento dos necessários requisitos de integração e articulação com a envolvente e que enquadre e ajude a marcar a entrada na Piscina do Oriente.

A opção passou pela procura de uma volumetria compacta que possibilitasse a definição de um corpo construído que permita, por um lado, estabelecer um plano de fachada ao longo das Ruas Câmara Reis e Conselheiro Lopo Vaz e, por outro, estabelecer o necessário contraponto e remate volumétrico aos edifícios actualmente existentes na envolvente – quarteirão a Norte e Piscina do Oriente a Sul. Este conceito veio a formalizar-se na proposta de construção de um edifício de um só piso perpendicular às referidas Ruas, com acesso através de um amplo terreiro à cota superior – Rua Câmara Reis.

O edifício a construir contemplaria a existência uma área coberta que acolheria uma sala polivalente, algumas salas de trabalho e os necessários espaços de apoio - instalações sanitárias, arrecadações, arrumos -, e de um amplo pátio exterior, confinado por um muro e coberto no seus limites por uma pala de protecção e ensombramento, que permitiria a sua utilização para realização de actividades a céu aberto, variando as mesmas em função das estações do ano e das diferentes condições meteorológicas.

# Centro Comunitário

PARQUE DAS NAÇÕES

ÁREA DA PARCELA ..... 750,00m2

ÁREA DE IMPLANTAÇÃO ..... 600,00m2

QUADRO DE ÁREAS

áreas	m2	un
interiores		
Sala polivalente	150,00	1
Salas de trabalho	75,00	3
Espaços de apoio [instalações sanitárias, arrecadações, arrumos]	50,00	2
total	275,00	
exteriores		
Átrio	25,00	1
Pátio	300,00	1
total	325,00	
<b>TOTAL</b>	<b>600,00</b>	

ESTIMATIVA DE CUSTOS

áreas	€
interiores	
total	137.500,00
exteriores	
total	11.375,00
<b>TOTAL</b>	<b>148.875,00</b>

# Centro Comunitário

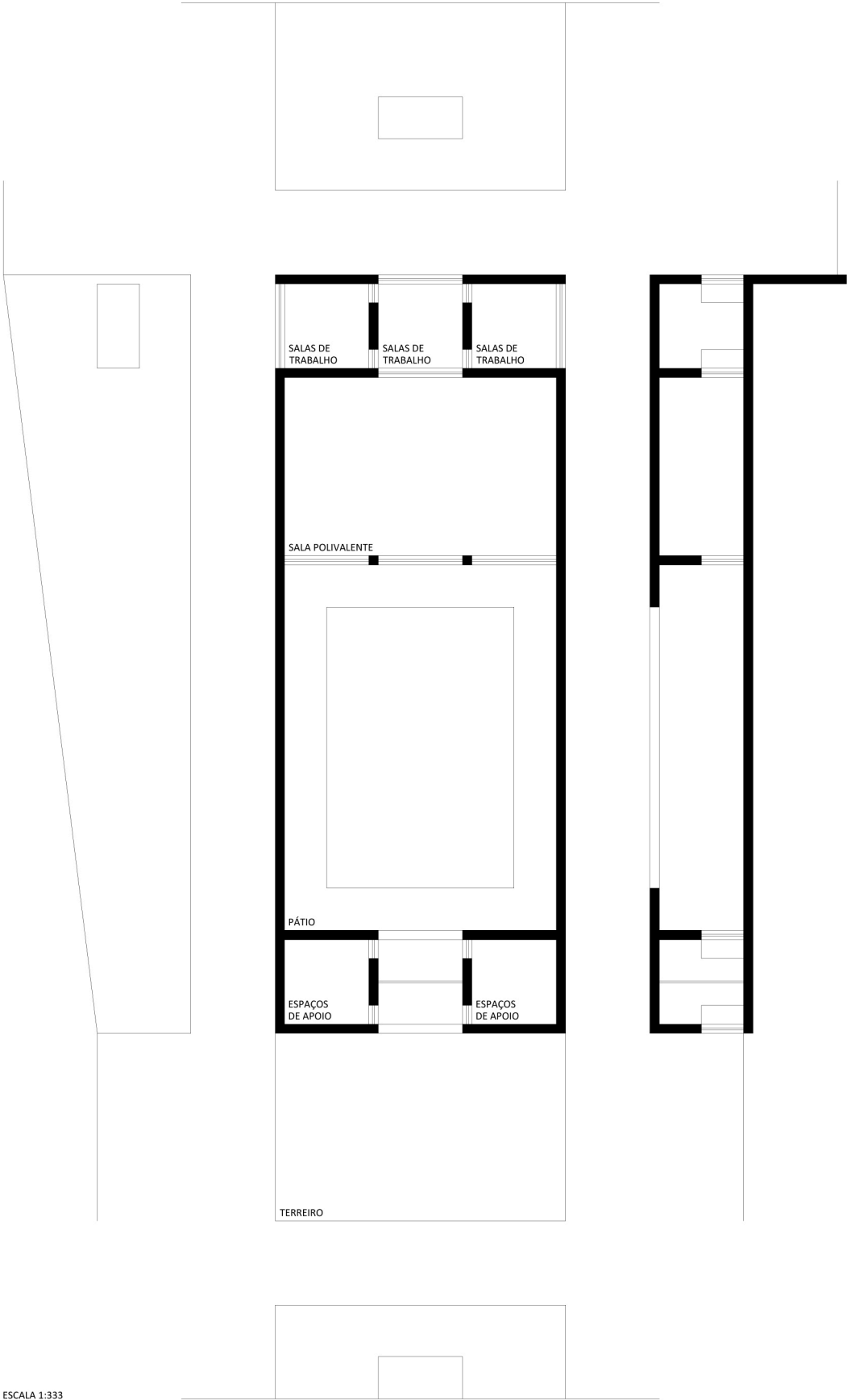
PARQUE DAS NAÇÕES



LOCALIZAÇÃO

# Centro Comunitário

PARQUE DAS NAÇÕES



ESCALA 1:333

ESTUDO PRÉVIO